

## Wisen - Customize seu ambiente de Governança e Inteligência e Explore as Incertezas do Ambiente de Negócio como Diferenciais Competitivos

Desenvolva a capacidade de sua organização em detectar e reagir antecipadamente a desvios, mudanças no ambiente e oportunidades emergentes. O Wisen moderniza o sistema de gestão da sua organização proporcionando um grau de colaboração, visibilidade e monitoração do negócio nunca antes visto para tomadores de decisão.

## O CONCEITO

Já faz algum tempo que o problema de uma organização não é a falta de informação. Diversos estudos apontam que o conhecimento necessário para que um gestor tome a melhor decisão possível de fato existe, mas está dissolvido em emails, *words*, formulários, atas, sistemas, banco de dados ou apenas como idéias na cabeça de um funcionário.

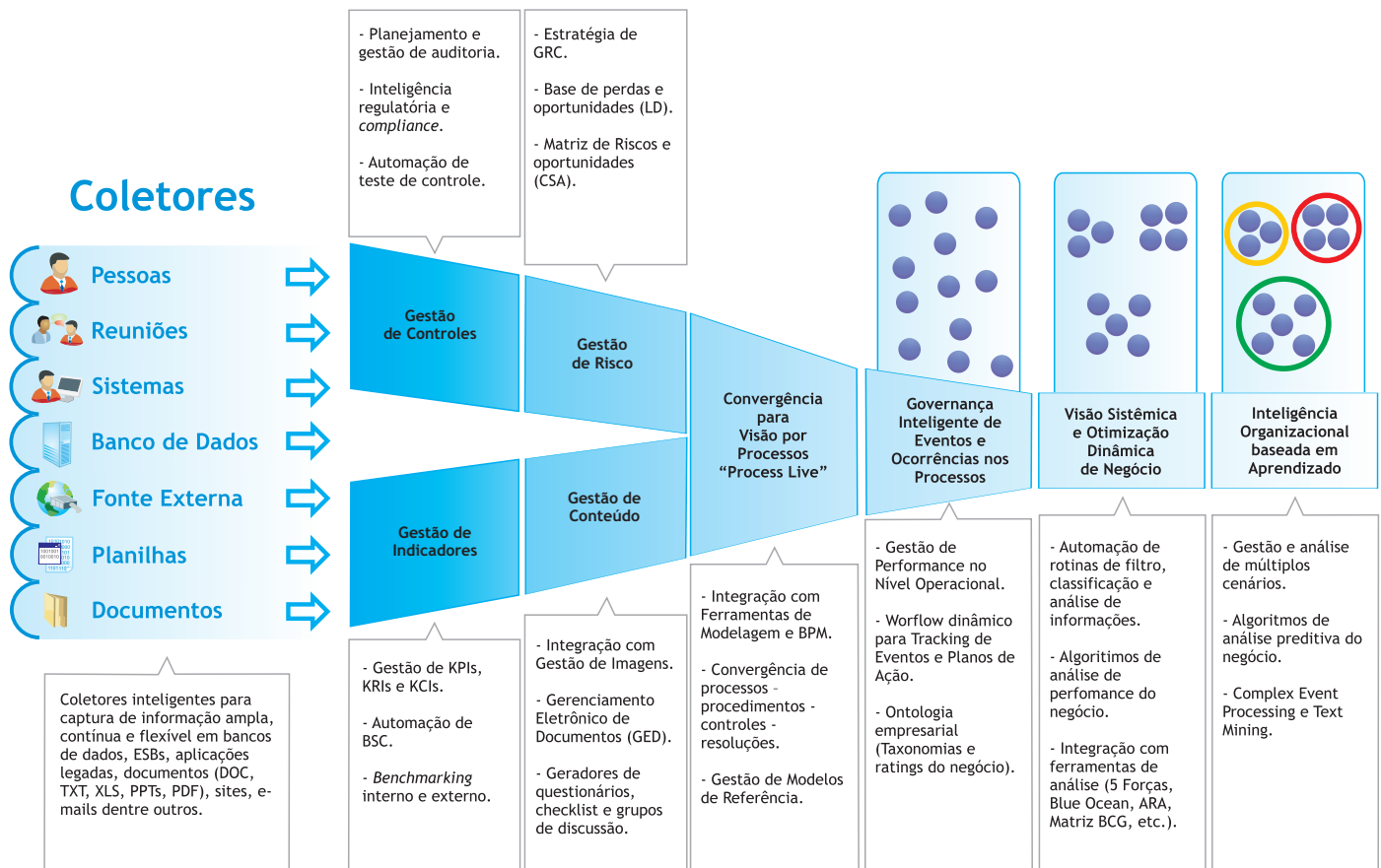
*“Business surprises should not be surprises. The information that would allow manager to turn these currently unexpected events in opportunities is available.” (Kenneth G. McGee, Gartner)*

O grande desafio é, portanto, detectar e coletar todos os eventos e informações relevantes que estão sendo gerados nos silos funcionais de uma organização e disponibilizá-las no tempo certo (real ou quase real) para tomadores de decisão. Estas informações devem ser traduzidas para uma linguagem e forma de mensuração uniformizada que permita sua agregação e comparação independente das metodologias de análise, termos técnicos, subjetividades e tecnologias utilizados para criação da informação.

O Wisen captura, estrutura, consolida e analisa de forma consistente e em tempo real (ou quase real) as principais informações geradas por áreas de RH, TI, Comercial, Marketing, Produção, Ouvidoria, Estratégia, Comitês, Helpdesk, Orçamento, Contabilidade, etc. assegurando que um gestor tenha sempre a melhor informação disponível no momento de uma decisão.

O Wisen complementa a intuição de um gestor disponibilizando tudo o que a organização já sabe sobre um determinado tema e assegura que ações sejam tomadas sem gerar impactos sistêmicos indesejáveis para outras áreas e processos. O que uma organização sabe e está disperso em alguma pessoa, documento ou sistema, é capturado e entregue no momento certo, com a classificação certa (taxonomia) e a prioridade certa (rating) para quem precisa desta informação.

## ROADMAP PARA EVOLUÇÃO DO SEU AMBIENTE DE GOVERNANÇA E INTELIGÊNCIA



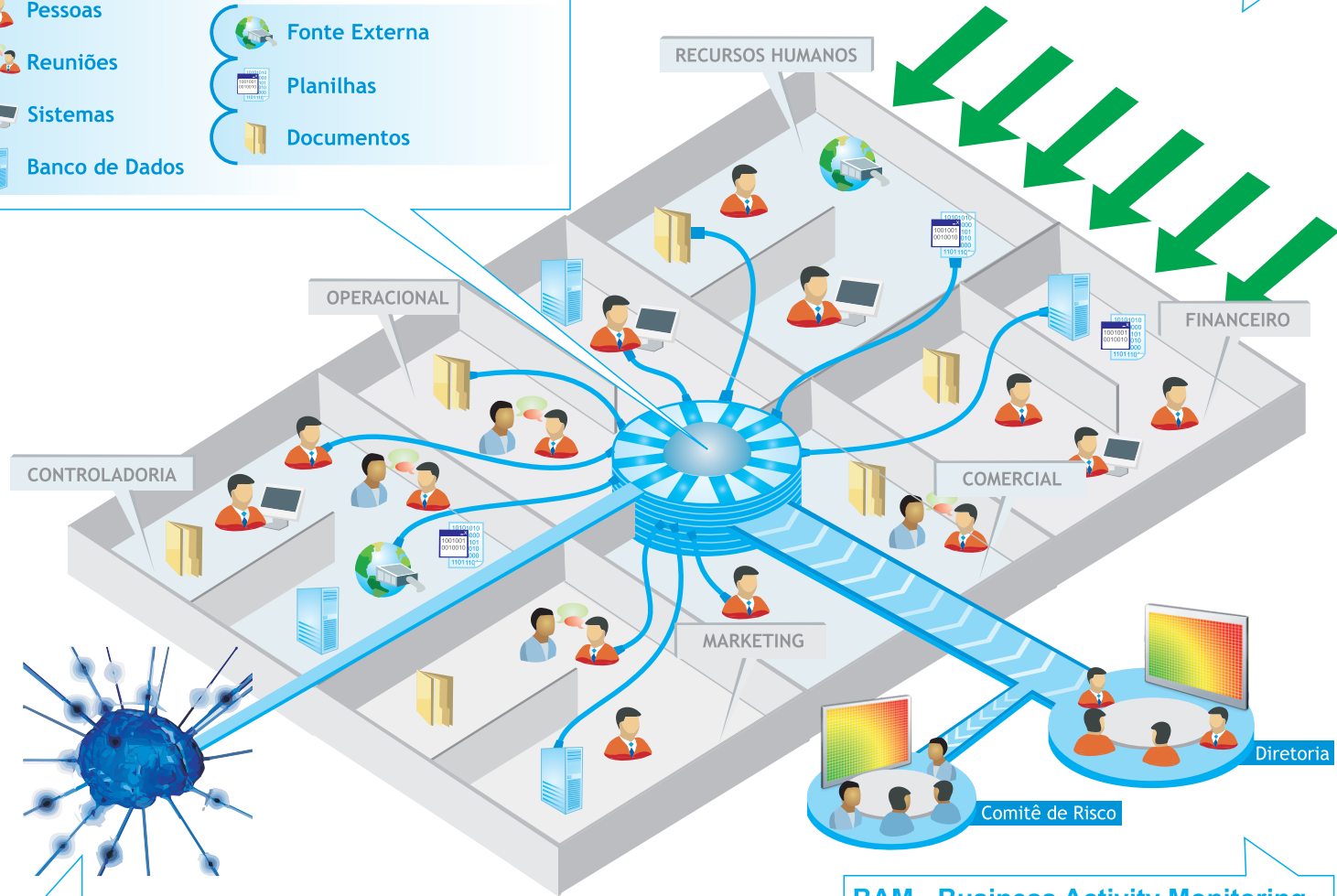
## EDA - Events Driven Architecture

Detecção inteligente e captura não invasiva de eventos e informação relevantes dispersos em documentos, e-mails, atas, questionários, relatórios, planilhas, sites, sistemas legados, databases.



## BPM - Business Process Management

Integração com ferramentas de automação BPEL e com ferramentas de modelagem para dar vida e implementar uma gestão efetivamente por processos, a partir das informações coletadas.



## GRC - Governance, Risk and Compliance

Parametrização da inteligência para interpretar as informações coletadas em taxonomias e mensurações (rating) uniformes, construindo uma visão sistêmica e dinâmica de indicadores, oportunidades e ameaças

## BAM - Business Activity Monitoring

*Dashboards* e *reports* altamente intuitivos e customizáveis para apresentação de informações operacionais e gerenciais, com funcionalidades de filtros, agregação, múltiplos recortes, alertas, etc.



## BENEFÍCIOS E HIGHLIGHTS

Flexibilidade de customização do Wisen (criação ou alteração de objetos, atributos, relacionamentos, etc.) sem a necessidade de programadores e de conhecimento técnico refletindo rapidamente as mudanças do negócios e promovendo a melhoria dos processos;

Aplicativo alinhado ao conceito de “Next Generation Analytics Systems” promovendo a convergência de diversos tipos de tecnologias e conceitos: BPM, BAM, EDA, SOA, GRC, CEP, CPM, BI, GED, etc.

Convergência das informações para uma ambiente Web Based de GRC assegurando a sincronia com linguagens locais (ontologias, taxonomias e regras de mensuração) de sistemas, databases, planilhas e documentos legados;

Flexibilidade para agregação de informações em diversos níveis (operacionais, táticos e operacionais) e recortes (funcional, regional, por produto, cliente, etc.) e elaboração de *reports* em *Excel*, *Word*, *Powerpoint*, *PDF* e *Html*, baseado em *templates* pré-definidos por usuário;

Tomada de decisão com grau de visibilidade e inteligência analítica nunca antes visto assegurando um entendimento em tempo real e sistêmico de indicadores, ameaças e oportunidades;

Inteligência Regulatória para Atendimento a PNQ, ISO 9001, SOX, Basileia, SUSEP, com o menor custo de *compliance* possível;

Maior governança corporativa e transparência para auditoria, conselho de administração e órgãos reguladores



A ELO Group é uma empresa de consultoria com foco nas áreas de Gestão de Processos e GRC, possuindo grande experiência em diversos segmentos como : seguros, telecomunicações, finanças, mineração, petróleo e gás, construção, manufatura, varejo, petroquímica, biofármacos, propaganda e mídia, governo.

Fundada no Parque Tecnológico da COPPE/UFRJ um dos mais avançados Centros de Pesquisa e Desenvolvimento da América Latina, - a ELO é um spin off do Grupo de Produção Integrada da UFRJ. Esta sinergia entre academia e mercado permite à ELO compor um quadro de consultores altamente capacitados e trazer para seus clientes soluções completas com alto grau de conhecimento embarcado e aderência integral a suas reais necessidades.

A ELO Group vem apoiando diversas organizações a inovar e otimizar suas práticas e ferramentas de gestão para aproveitar as oportunidades criadas por um ambiente de negócios tão complexo, dinâmico e incerto. O contato singular mantido com universidades e grupos de discussão no Brasil, EUA e Europa, permite à ELO trazer o Estado da Arte e da Técnica de Gestão de Processos (BPM) e Governança, Riscos e Compliance (GRC) para a realidade prática das organizações com bastante simplicidade e efetividade.

Avenida Rio Branco, 109/702 - Centro  
CEP: 20.040-004, Rio de Janeiro - RJ  
Telefone: 55 21 2222 2191  
[www.elogroup.com.br](http://www.elogroup.com.br) - [contato@elogroup.com.br](mailto:contato@elogroup.com.br)



A Embria Technologies é uma empresa brasileira focada no desenvolvimento de software para gerenciamento de Pessoas, Processos e Informações.

Concentrando grande parte de seus esforços e investimentos na pesquisa de tecnologias e métodos inovadores de gestão empresarial, a Embria desponta no mercado brasileiro como uma das poucas fornecedoras de software capaz de oferecer uma Solução Completa de TI - Plataforma tecnológica, aplicativos de negócios e serviços, para que empresas possam melhorar processos, gerar inteligência e aumentar a competitividade em seus mercados.

A Embria possui uma ampla carteira de clientes corporativos que utilizam suas tecnologias de software para as mais diversas aplicações. São empresas que variam em tamanho e negócios, provando que os softwares desenvolvidos pela Embria são abrangentes nas suas funcionalidades e aderentes às necessidades de gestão de diferentes modelos de negócios. Além disso, a Embria disponibiliza uma variedade de serviços nas áreas de desenvolvimento on demand e consultoria para atender melhor as necessidades do cliente, buscando sempre o máximo de satisfação.

Avenida Rio Branco, 100 - 6º andar - Centro  
CEP: 20.040-070, Rio de Janeiro - RJ  
Telefone: 55 21 2221 2522  
[www.embria.com.br](http://www.embria.com.br) - [embria@embria.com.br](mailto:embria@embria.com.br)